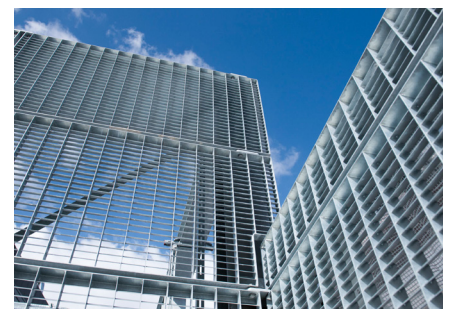
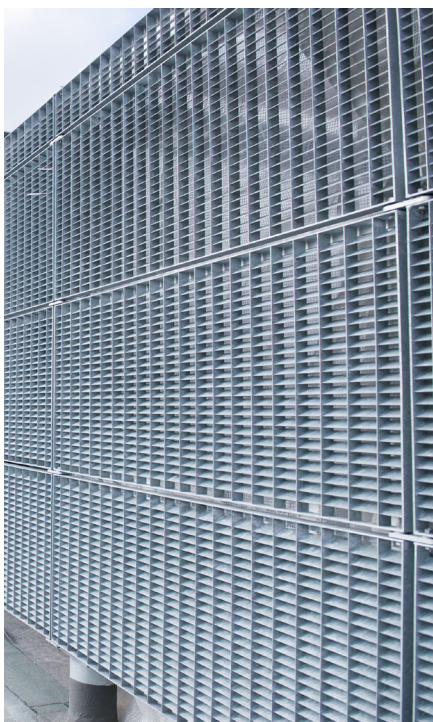


rotec GmbH Berlin Referenzen

CITY-QUARTIER M_EINS

Fassadengitterroste für die Verkleidung einer Technikzentrale





Hier finden Sie
weitere Infos
zur Referenz.



Ein gelungenes Wechselspiel zwischen geschlossener Fläche und luftiger Transparenz

Adresse des Projekts



M_Eins Berlin
Mühlenstraße 25
13187 Berlin

<https://meins.berlin>

Ihr Ansprechpartner

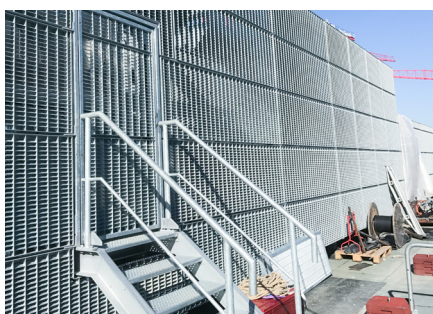
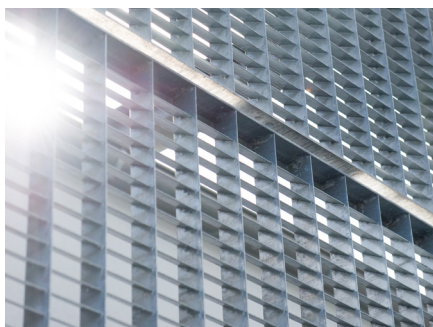
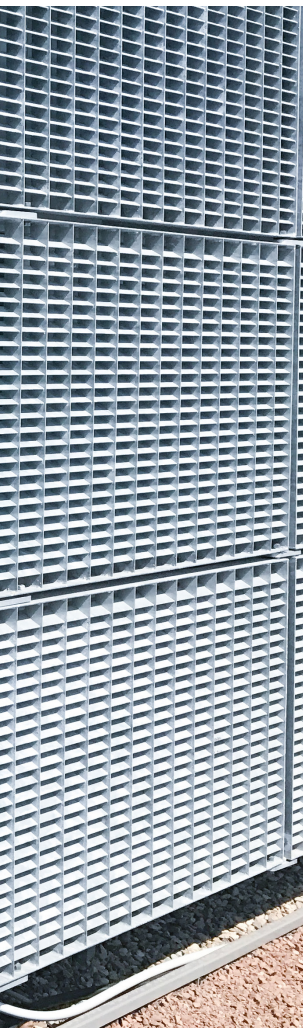


Chris Störzel
Beratung und Verkauf

+49 (0)30 789 039 - 57
cs@rotec-berlin.de

Mit dem M_Eins wurde im Jahr 2015 ein umfangreicher Bürokomplex im dynamischen Berlin-Friedrichshain erschaffen. Das beeindruckende Gebäude liegt direkt an der Spree, gegenüber der berühmten Eastside Gallery, unweit der Mercedes-Benz-Arena. Es befindet sich somit in einem der spannendsten Entwicklungsareale Berlins, das mit einer idealen Mischung aus Freizeit-, Sport- und Kultureinrichtungen, aber auch Geschäften, Büros und Wohnungen lockt.

Optisch besticht das nachhaltige Gebäude durch eine aufwändige Klinkerfassade und einer großzügigen Rundumverglasung. Auf sieben ober- und einem unterirdischen Geschoss verteilen sich insgesamt ca. 13.000



m² Bürofläche, eine begrünte Dachterrasse und 55 Tiefgaragenstellplätze. Um den Verlust dieser wertvollen Nutzfläche möglichst gering zu halten, entschlossen sich die Bauplaner und Architekten des M_Eins die Technikzentrale auf dem Dachgeschoss zu positionieren.

Schon von Weitem lässt sich auch für Passanten von der Straße aus der Dachaufbau erspähen, der sich perfekt in das Gestaltungskonzept des M_Eins einfügt. Die solide Stahlkonstruktion in Rahmenbauweise wurde mit rotec Jalousierosten des Typs 1 verkleidet. Im Vergleich zu herkömmlichen Gitterrosten verfügen Jalousieroste über schräggestellte Füllstäbe, die optisch mit Lüftungslamellen vergleichbar sind und in einem Winkel von 15°, 30° oder 45° Grad eingepresst werden. Somit ermöglichen sie unterschiedliche Grade an Transparenz: die Gitterrostfassade kann bei Bedarf nahezu blickdicht sein und gewährleistet so den Schutz vor starker Sonneneinstrahlung, bleibt aber dennoch durchlässig und lässt eine großzügige Luftzirkulation zu.

Zwei widersprüchliche Anforderungen an die Verkleidung einer Technikzentrale werden somit auf ästhetisch höchstem Niveau vereint. Um einen möglichst hohen freien Querschnitt von 76% zu erreichen, wurde bei diesem Bauprojekt eine Schrägstellung der Füllstäbe von 30° Grad gewählt. Die Jalousieroste weisen zudem trotz ihres geringen Eigengewichts hervorragend statische Eigenschaften auf. Die Bauplaner und Architekten des M_Eins wünschten sich eine beeindruckende Füllstablänge von 2700 mm, da das Längenmaß der Unterkonstruktion bereits geplant und freigegeben war. Üblicherweise sind jedoch nur Füllstablängen von maximal 1500 mm möglich, weshalb die Jalousierostelemente nach Rücksprache mit einem Statiker zusätzlich verstärkt wurden.

PRODUKTSTECKBRIEF

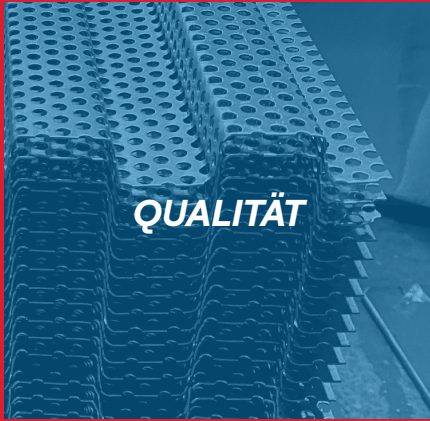
Fassadengitterroste

Produkt	Jalousieroste Typ 1 / 30°
Material	Stahl S235JR
Farbe	Verzinkt
Maße	Maschenteilung 99,9 / 33,3 mm Tragstab 50/2 mm, 900mm lang Füllstab 50/2 mm
Freier Querschnitt	Ca. 76 %
Anzahl	Insgesamt ca. 800 m ²

Laut DIN muss auch das unbefugte Plakatieren gewährleistet sein, welches mit bedeutend stärkeren Windlasten auf die Außenwandbekleidung verbunden ist. Zusätzliche Türelemente mit Jalousiegitterrost-Füllung sorgen für ein einheitliches Erscheinungsbild und verwehren unbefugten Personen den Zutritt zu den Klimageräten. Die Feuerverzinkung der Jalousierostelemente sorgt für dauerhaften Schutz vor Korrosion, ohne besondere Instandhaltungsmaßnahmen.

Weitere Referenzen finden Sie auf <https://www.rotec-berlin.de/referenzen/>.

Follow us



Ihr Partner für Metall & GFK aus Berlin.

rotec GmbH Berlin Langrehr & Co

Werner-Voß-Damm 58

D-12101 Berlin

T +49 (0)30 789 039 - 0

F +49 (0)30 789 039 - 90

M info@rotec-berlin.de

W www.rotec-berlin.de

