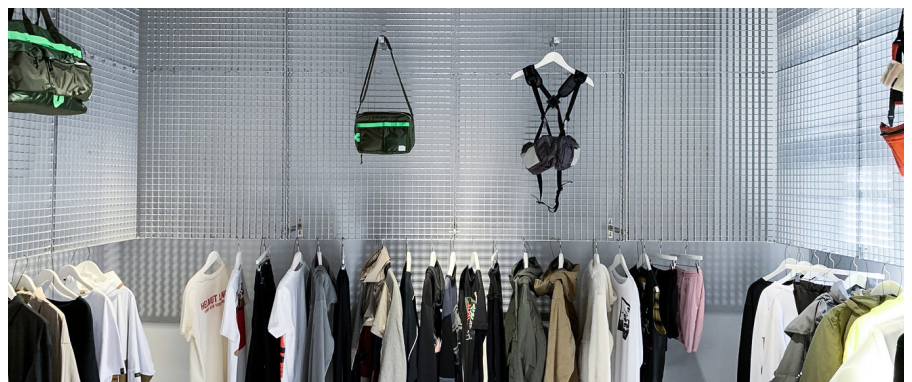


rotec GmbH Berlin Referenzen

# OVERKILL/„GATE194“ BERLIN

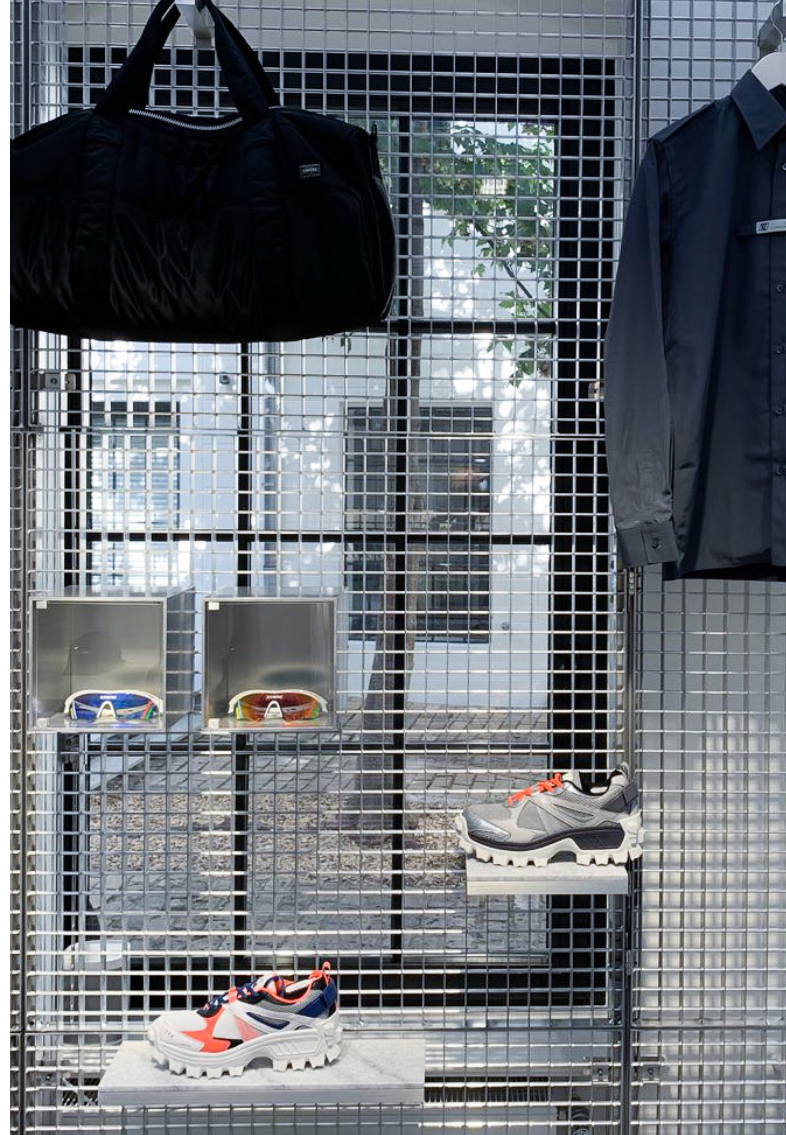
Ladenausbau/-ausstattung aus Aluminium-Gitterrosten



# Ein gelungenes Wechselspiel zwischen kühlen Gitterrosten und vertikaler Bepflanzung

2019 sollte in Berlin-Kreuzberg ein neues Konzept für ein Ladengeschäft, Ausstellungsfläche und Veranstaltungsräume entstehen. Die Menschen hinter Overkill, einem seit 2003 am Schlesischen Tor ansässigen Ladengeschäfts für Graffitibedarf, sowie Sneaker und dazu passender Kleidung, wollten die Präsentation von exklusiven Sneaker-Kollektionen oder auch direkt Sammlungen mit der Möglichkeit von Präsentationen und dazugehörigen Veranstaltung kombinieren und erschufen dafür The Store „Gate 194“.

In einem Hinterhof am Schlesischen Tor befinden sich im Seitenflügel, bzw. in der Remise des Berliner Altbaus, die Räume für Ladengeschäft und Ausstellungsfläche.



Die beiden Gebäudeteile sollten mit einem Laufsteg verbunden werden. Alle Räume verbindet hierbei die Gestaltung durch Gitterroste aus Aluminium, sowie einer fast durchgängigen Wandbepflanzung.

Als besonderes Gestaltungselement wurden die Gitterrostelemente aus Aluminium in verschiedenen Ausführungen in allen drei Bereichen (Ladengeschäft, Ausstellungsfläche und Übergang der Gebäude) mit unterschiedlichen Funktionen verwendet. Die leichte Bauweise der Aluminium-Gitterroste ermöglichen die Verwendung einer entsprechend geringer auszuliegenden Unterkonstruktion, die den Bestand des Gebäudes insgesamt so gering wie möglich beeinträchtigt. Die Gitterroste bieten je nach Blickwinkel unterschiedliche Sichtachsen und erweitern die gestalterischen Möglichkeiten der Raumausstattung so spielerisch.

## Adresse des Projekts



Overkill / „The Gate 194“  
Köpenicker Straße 194  
10997 Berlin

[gate194.berlin](http://gate194.berlin)

## Ihr Ansprechpartner



Phillip Kilanovski  
Beratung und Verkauf

+49 (0)30 789 039 - 90  
[p.kilanowski@rotec-berlin.de](mailto:p.kilanowski@rotec-berlin.de)

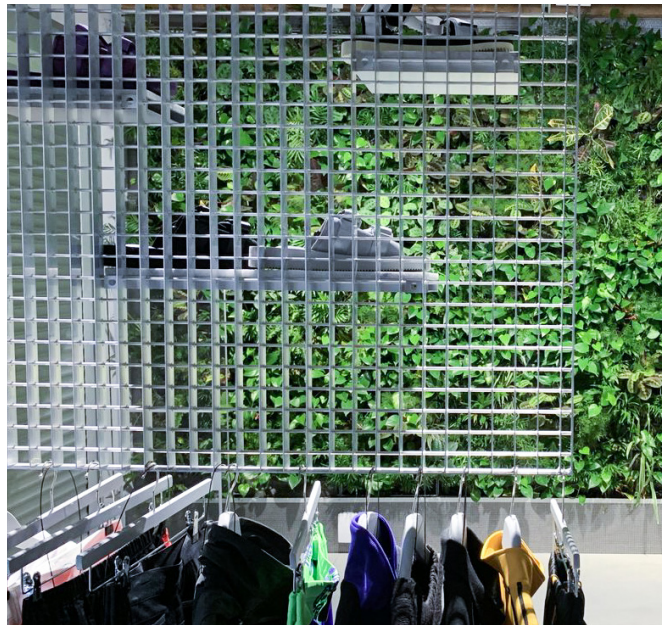
Hier finden Sie  
weitere Infos  
zur Referenz.



## PRODUKTSTECKBRIEF

### Seitenverkleidung

<b>Produkt</b>	Aluminium-Gitterroste
<b>Ausführung</b>	Fassadenrost mit verpressten Füllstäben
<b>Material</b>	Aluminium (AlMgSi0,5)
<b>Farbe</b>	Natur / roh
<b>Maße</b>	ca. 1000 x 1000 mm x 30 mm
<b>Masche</b>	35/33 mm
<b>Anzahl</b>	60 Stück / 47 m <sup>2</sup>



## PRODUKTSTECKBRIEF

### Podest

<b>Produkt</b>	Aluminium-Gitterroste
<b>Ausführung</b>	Pressrost
<b>Material</b>	Aluminium (AlMgSi0,5)
<b>Farbe</b>	naturfarben eloxiert
<b>Maße</b>	ca. 1000 x 1000 mm x 30 mm
<b>Masche</b>	30/11 mm
<b>Anzahl</b>	36 Stück / 30 m <sup>2</sup>

## PRODUKTSTECKBRIEF

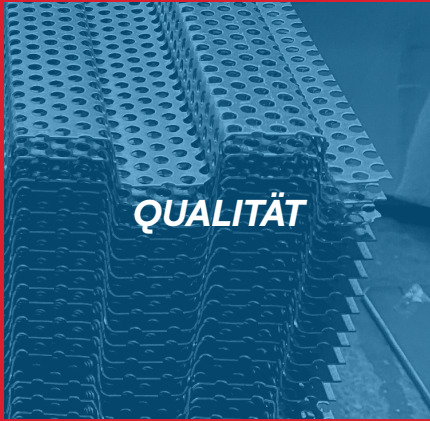
### Decke

<b>Produkt</b>	Aluminium-Gitterroste
<b>Ausführung</b>	Vollrost
<b>Material</b>	Aluminium (AlMgSi0,5)
<b>Farbe</b>	Natur / roh
<b>Maße</b>	ca. 1000 x 1000 mm x 30 mm
<b>Masche</b>	30/30 mm
<b>Anzahl</b>	64 Stück / 60 m <sup>2</sup>



Weitere Referenzen finden Sie auf <https://www.rotect-berlin.de/referenzen/>.

Follow us



**Ihr Partner für Metall & GFK aus Berlin.**

**rotec GmbH Berlin Langrehr & Co**

Werner-Voß-Damm 58

D-12101 Berlin

T +49 (0)30 789 039 - 0

F +49 (0)30 789 039 - 90

M [info@rotec-berlin.de](mailto:info@rotec-berlin.de)

W [www.rotec-berlin.de](http://www.rotec-berlin.de)

